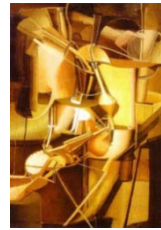


Les Principaux Artistes Modernes (1) Marcel Duchamp (1887 – 1968)

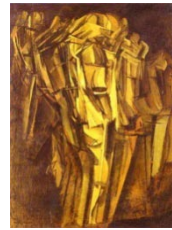
Les débuts :
Influence du
Cubisme et du
Futurisme
(traduire la vitesse le mouvement)



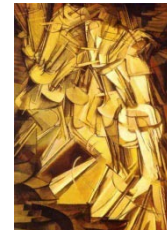
« Partie de campagne »



« la mariée mise à nu »



« Jeune homme dans un train »



« Nu descendant ... » 1912



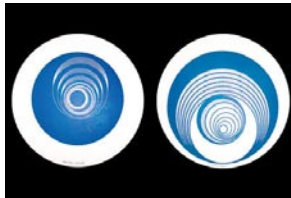
Mvt décomposé en photo



Duchamp jouant aux échecs

Marcel Duchamp commence une carrière de peintre influencée du Cubisme et du Futurisme, il s'intéresse à la décomposition du mouvement. (comme le fit le photographe Muybridge). Son tableau « Nu descendant un escalier » sera moqué en exposition.. Ne trouvant de voie nouvelle, insatisfait, Duchamp se consacre aux échecs (c'est un maître) Exempté pour la guerre, il va aux USA.

Période américaine :
L'invention du
« Ready Made »
sera une référence
historique, ouvrant le
domaine de l'« Art ».



« Roto-reliefs »



Roue de bicyclette 1914



Hérisson 1916



« Fontaine » 1917



« A bruit secret »



« porte manteau »

Duchamp continue de s'intéresser à l'optique et au mouvement, réalise un film « Anémic Cinéma », et fabrique des roto-reliefs. C'est dans cet ordre d'idée qu'a dû être réalisé le premier **Ready made** « Roue de bicyclette » qui sera suivie du « Hérisson » et du célèbre urinoir « Fontaine » qu'il crée sous pseudonyme (R.Mutt) car, invité à un jury d'expo aux Usa, il tentera de le faire reconnaître comme œuvre d'art. Cette provocation ouvrira en fait la voie de l'art moderne, questionnant l'œuvre, l'artiste, le spectateur, les conditions d'exposition.

Influences
surréalistes,
participe au
mouvement
Dadaïste et à ses
provocations



« LHOOQ » 1919



« Tu m'... » 1925



« Fresh window »



« Broyeuse de chocolat »

La provocation suivante LHOOQ ainsi qu'une moustache, écrites sur une reproduction de la Joconde (symbolisant la peinture et sa tradition), sa dernière peinture « Tu m'... » et d'autres œuvres montrent tout le dédain que Duchamp a désormais pour la peinture qu'il estime dépassée.

« Ce sont les
regardeurs qui font le
tableau »



« Boite en valise rouge »



Rose Sélavy »



Tonsure en étoile



« Etant donnés, ... »



Elevage de poussière



« Le grand Verre »

Duchamp continuera de provoquer, créant le personnage de travesti de « Rose Sélavy » auteur de bons mots, il fera des « valises » contenant des reproductions miniatures de ses œuvres....

... et des projets plus ambitieux et compliqués tels « Le grand verre » (La mariée mise à nu par les célibataires ,même) ou l'installation « Etant donnés ... » . Il est un artiste de référence pour ses successeurs (Pop art, Fluxus, artistes conceptuels...)